

2.4. Elemente

((2.1), (2.1))

Tische, Stühle, Sitzbänke, Sofas, Polstersessel



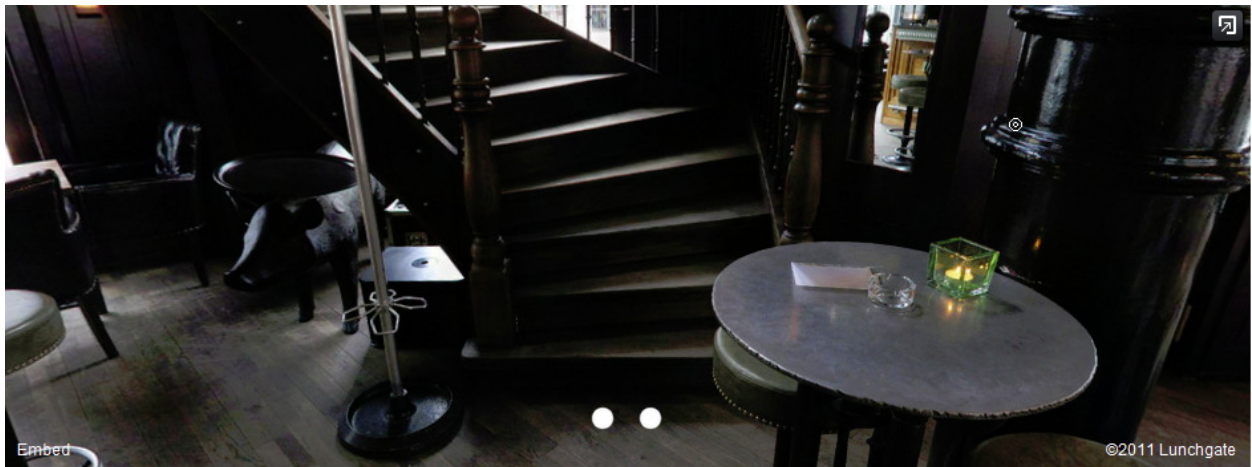
Sitzbank, Damm, Höggerstr. 3, 8037 Zürich



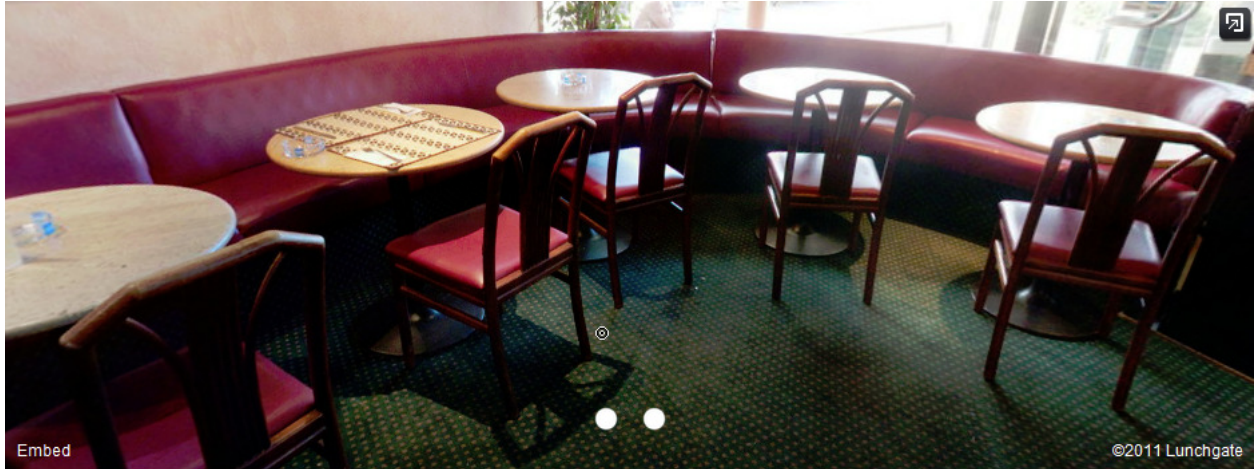
Hardhof, Badenerstr. 344, 8004 Zürich



Sog. Beizenstil, Gertrudhof, Gertrudstr. 26, 8003 Zürich



Bistrostühle. Helvetia, Stauffacherquai 1, 8004 Zürich



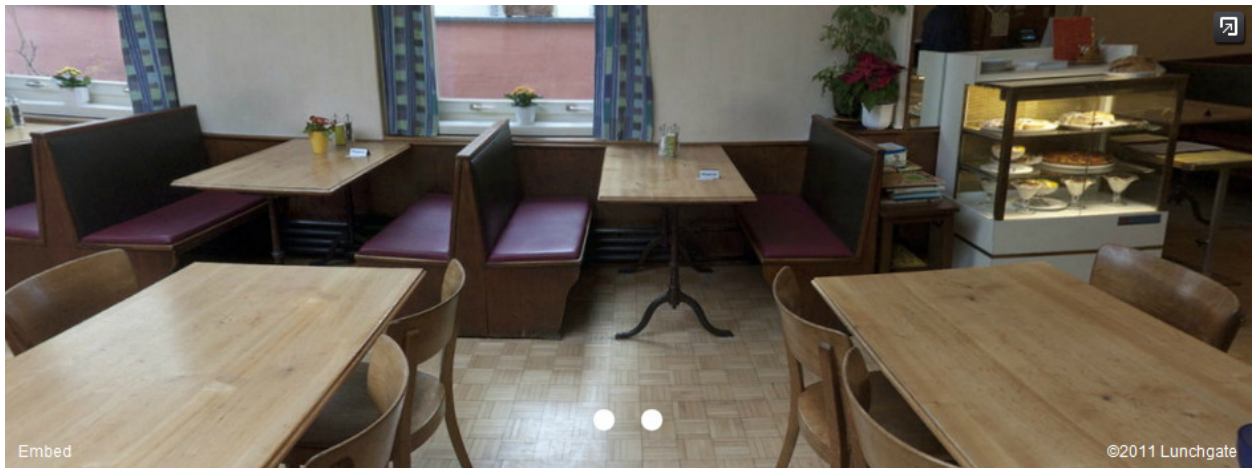
Café Ferdinand, Gutstr. 2, 8055 Zürich



Zweier- und Vierertische, Café Uetli, Kalkbreitestr. 134, 8003 Zürich



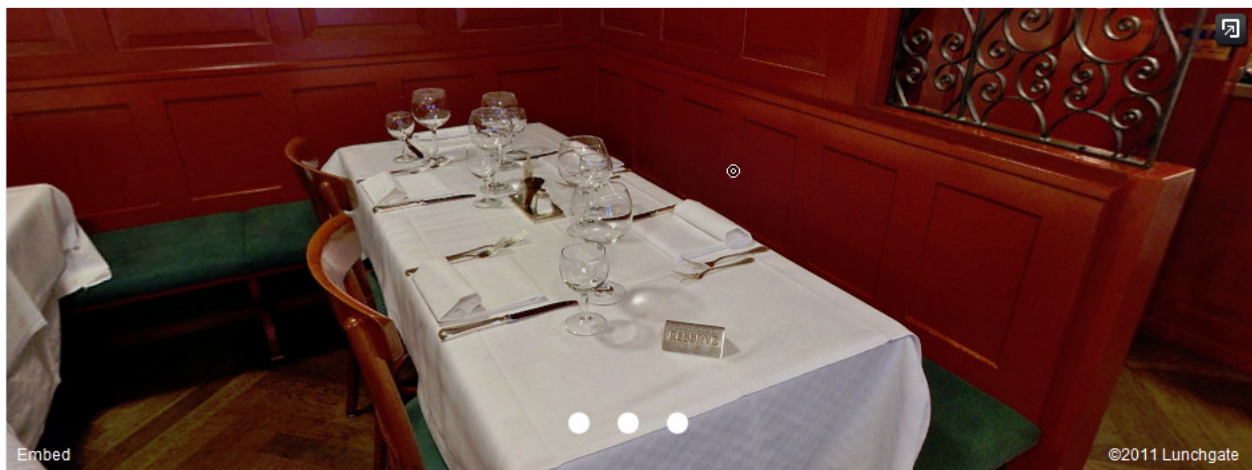
Kombination von Stühlen und durchgehender Sitzbank. Max und Moritz, Hardturmstr. 125, 8005 Zürich



„Booths“ nach amerikanischem Vorbild, Schlauch, Obere Zäune 17, 8001 Zürich



Gepolsterte Sitzbank, Tifo, General-Wille-Str. 18, 8002 Zürich



Eckbank, Emilios, Zweierstr. 9, 8004 Zürich



Purpur, Seefeldstr. 9, 8008 Zürich



Kuben statt Stühle und Dreiflächner als Tische,
Bar des Rest. Sento, Zürichbergstr. 19, 8032 Zürich

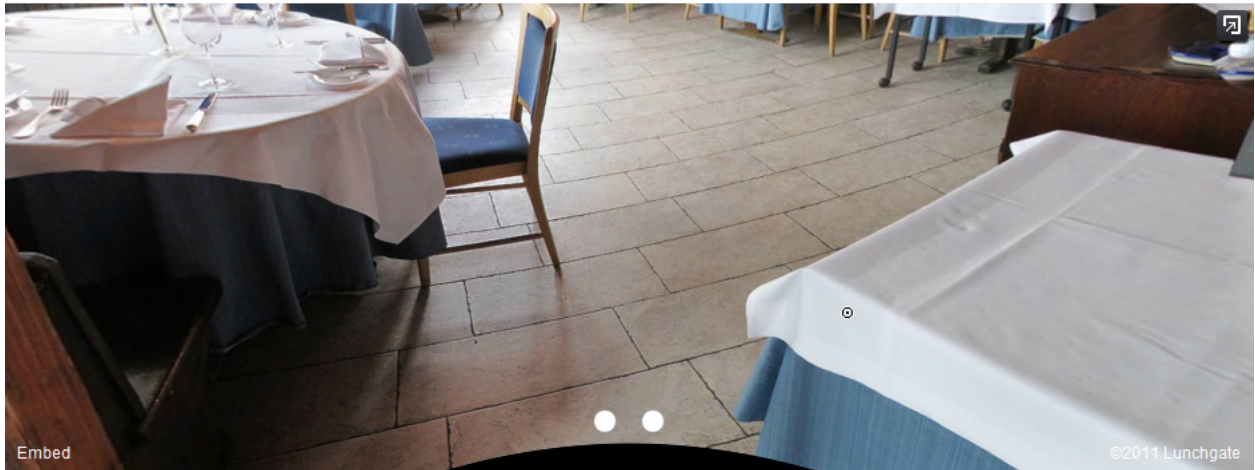


Zunft Haus zur Haue, Limmatquai 52, 8001 Zürich

((2.1), (2.2))

Böden, Wände; Fenster, Decken

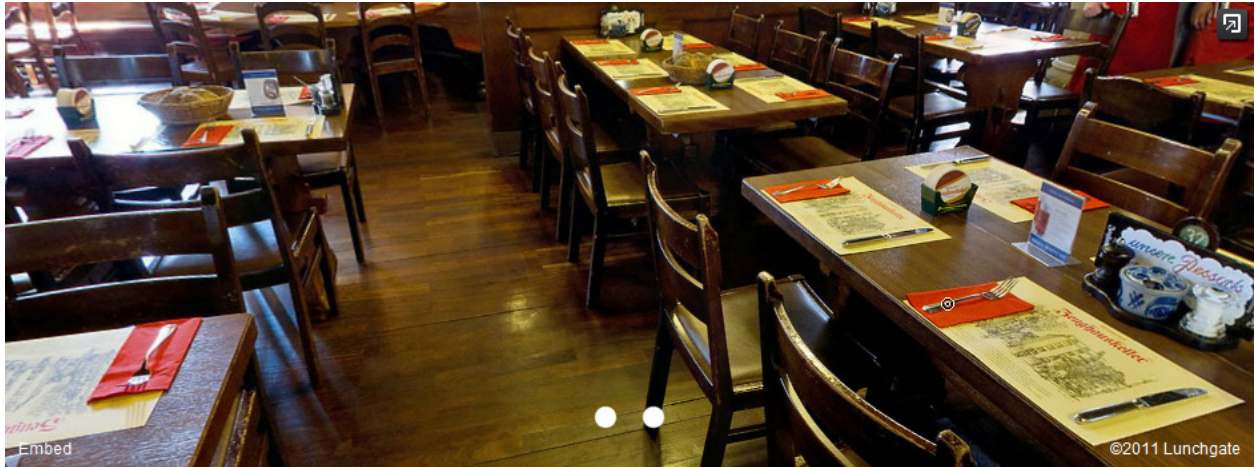
Böden:



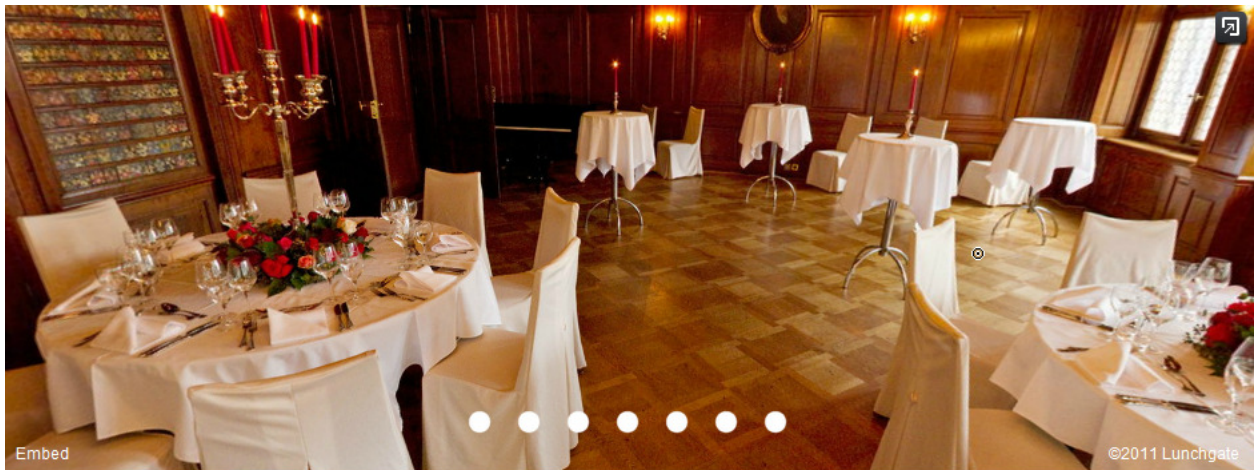
Steinplattenboden, Marisqueira Atlantico, Hohlstr. 365, 8004 Zürich



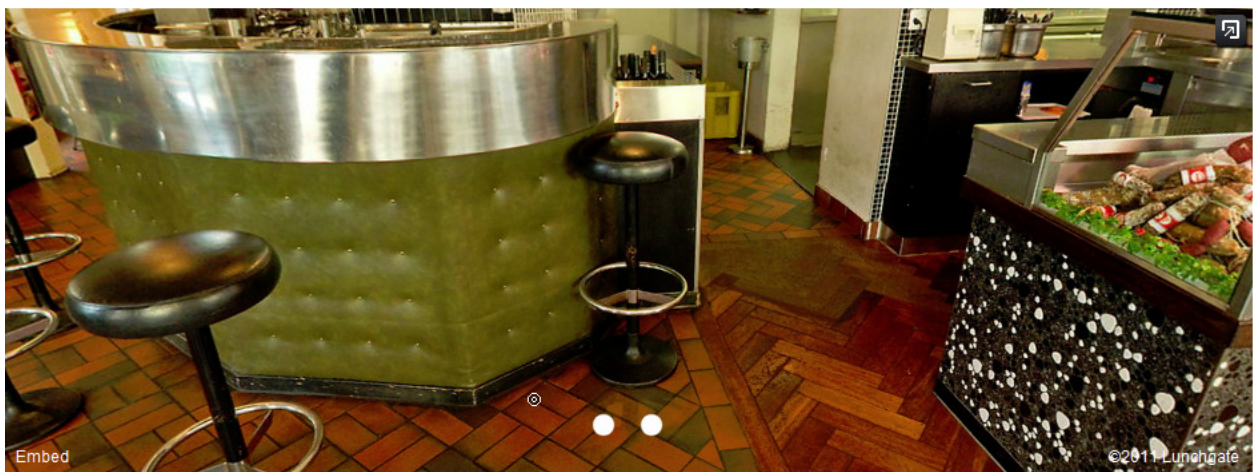
Fliesenboden, Kropf, In Gassen 16, 8001 Zürich



Holzplankenboden, Zeughauskeller, Bahnhofstr. 28a, 8001 Zürich



Parkettboden. Zunfthaus zur Waag, Münsterhof 8, 8001 Zürich



Parkett- und Klinkerboden, Italia, Zeughausstr. 61, 8004 Zürich



Teppichboden, Orsini, Waaggasse 3, 8001 Zürich



Korkboden, Casa Ferlin, Stampfenbachstr. 38, 8006 Zürich

Wände:



Steinwände mit Klosterverputz, Le Dézaley, Römergasse 7, 8001 Zürich



Rössli Bar, Rössligasse 7, 8001 Zürich



Tapeten. Café Plüsch, Ämtlerstr. 16, 8003 Zürich

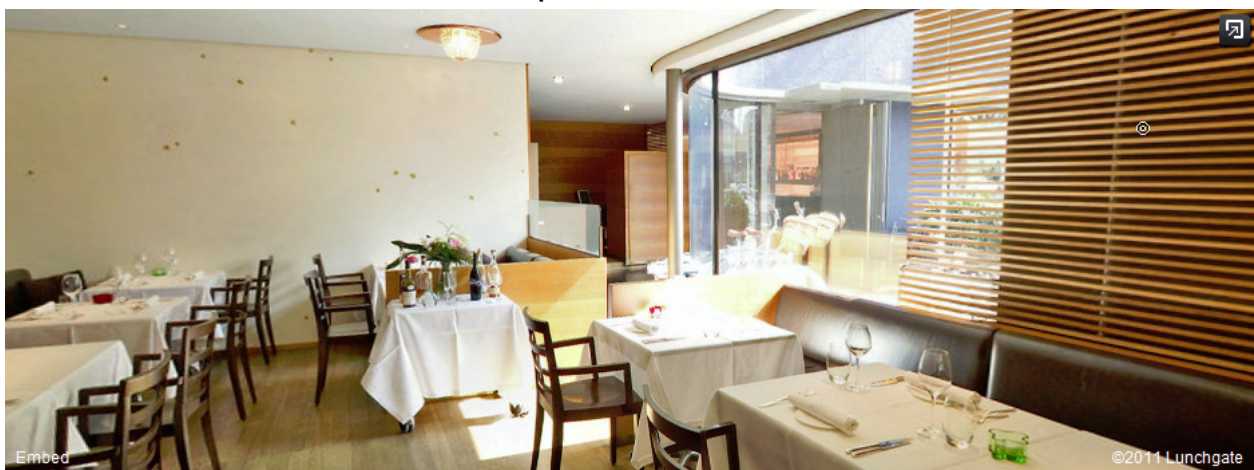


Kassettenwände

Fenster:



Casa Ferlin, Stampfenbachstr. 38, 8006 Zürich



Bauhausartig, Greulich, Hermann-Greulich-Str. 56, 8004 Zürich



Halbgardinen. Chez Brigitte, Sihlfeldstr. 45, 8003 Zürich



Mehrteilige Fenster, Café Uetli, Kalkbreitestr. 134, 8003 Zürich

Decken:



Holzdecke, ehem. Rest. Walliserkanne, 1961



Farbige Kassettendecke mit ausgespartem Atrium. Casa Ferlin,
Stampfenbachstr. 38, 8006 Zürich



Kassettendecke, Wolfbach, Wolfbachstr. 35, 8032 Zürich



Vergipste Decke und Säule mit Kapitell, Nachtigall, Bäckerstr. 30, 8004 Zürich



„Offene“ Decke mit sichtbaren Belüftungsrohren, Mediacampus, Badenerstr. 30, 8048 Zürich



Gewölbedecke (Schiffsdecke), Zunftthaus z. Rüden, Limmatquai 42, 8001 Zürich (historische Aufnahme)



Deckenfries, ehem. Rest. Der Grüne Heinrich, Bellevue, 8001 Zürich

((2.1), (2.3))

Beleuchtung



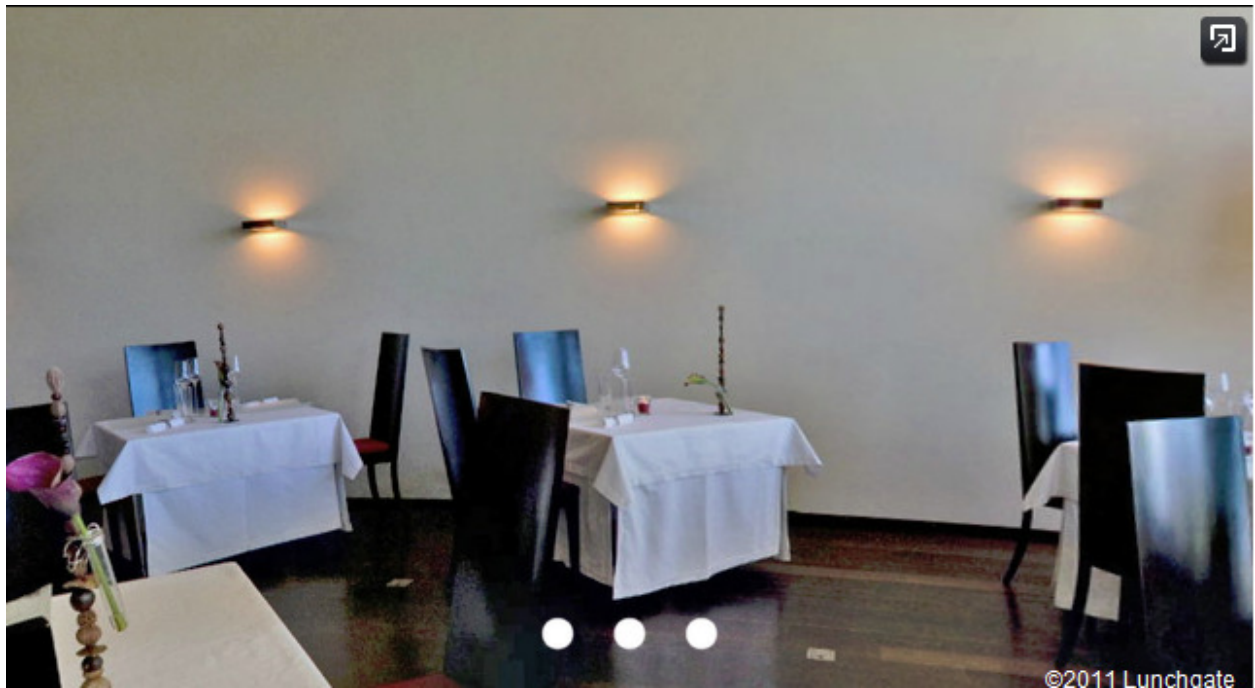
Gessnerallee, Schützengasse 32, 8001 Zürich



Schlüssel, Seefeldstr. 177, 8008 Zürich



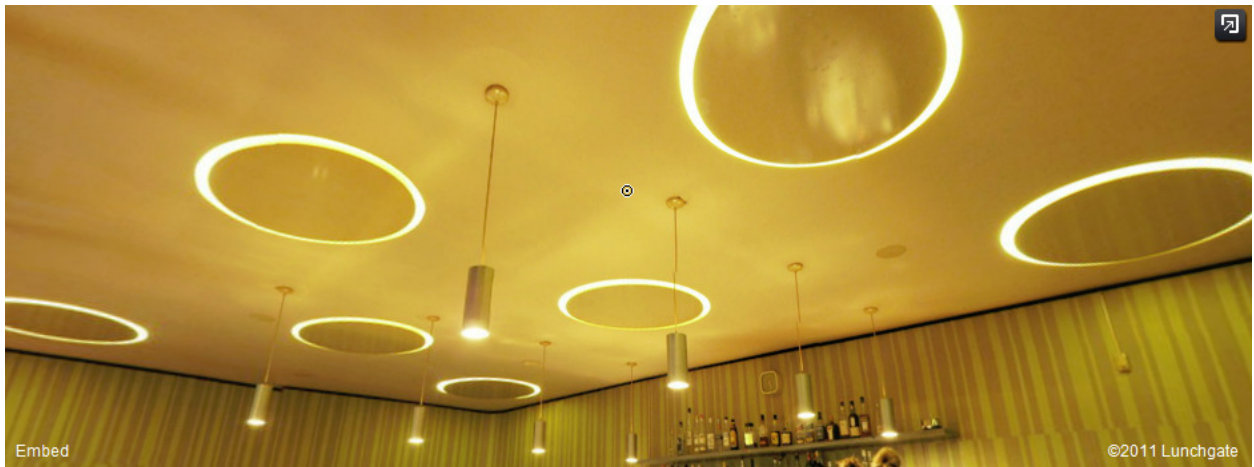
Ehem. Rest. Hungaria, Beatengasse 11, 8001 Zürich



Rigiblick, Germaniastr. 99, 8044 Zürich



Oval, Badenerstr. 500, 8004 Zürich



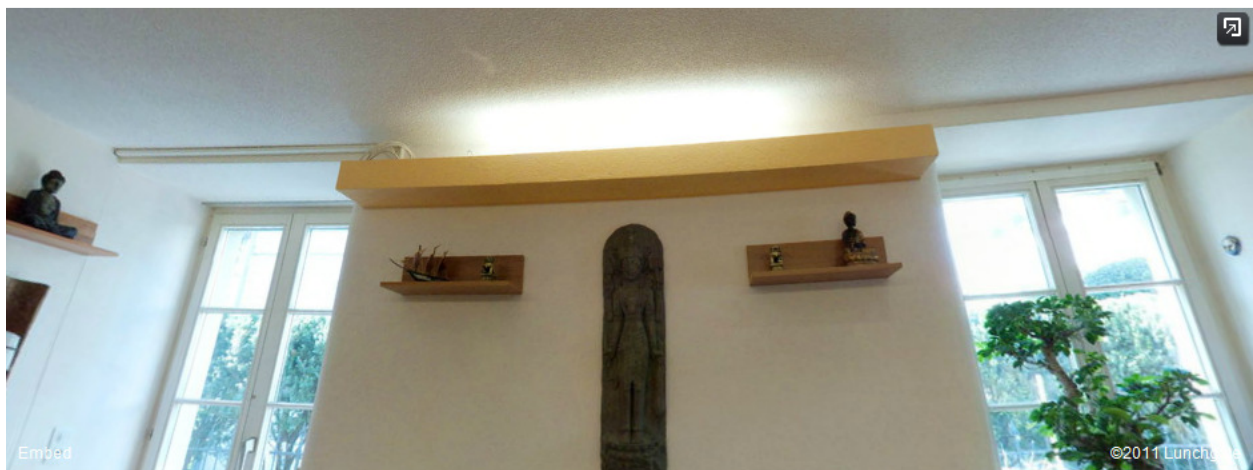
Café Plüsch, Ämtlerstr. 16, 8003 Zürich



Kerzenhalter. Ehem. Rest. Walliser Kanne (nicht lok.), 1961



Beleuchtungssystem, Rüsterei, Kalandersplatz 6, 8045 Zürich



Indirekte Beleuchtung, Marco Polo, Zeltweg 12, 8032 Zürich

2.5. Ablagen

((2.2), (2.1))

Bierdeckelhalter, Gläserkarussell, Bonspieß



Biereckel-Ständer, Rest. Bierfalken, Löwenstr. 16, 8001 Zürich



Gläserkarussell, Hardhof, Badenerstr. 344, 8004 Zürich

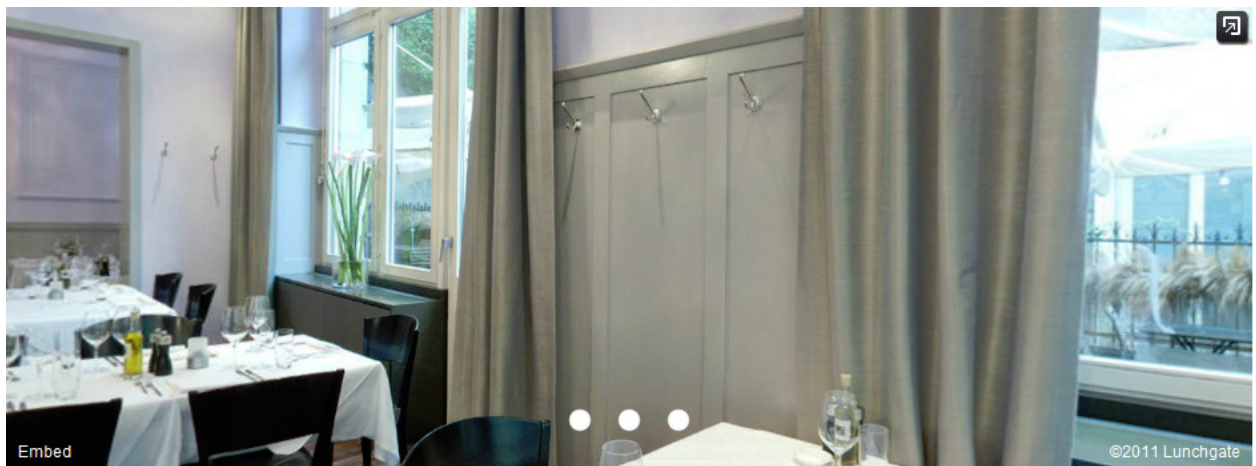


((2.2), (2.2))

Garderobe, Kleiderhaken, Hutablage, Schirmständer



Wolfbach, Wolfbachstr. 35, 8032 Zürich



Didis Frieden, Stampfenbachstr. 32, 8006 Zürich



Da Teresa Onkel Toms Hütte, Rotwandstr. 42, 8004 Zürich



Hutablage oberhalb der Garderobe, Rest. Pflug, Brauerstr. 74, 8004 Zürich

((2.2), (2.3))

Regale, Vitrinen, Kästen, Kühlbehältnisse



Popcorn, Friesenbergstr. 15, 8055 Zürich



Il Giglio, Weberstr. 14, 8004 Zürich



Hardhof, Badenerstr. 344, 8004 Zürich



Café Uetli, Kalkbreitestr. 134, 8003 Zürich



Didis Frieden, Stampfenbachstr. 32, 8006 Zürich

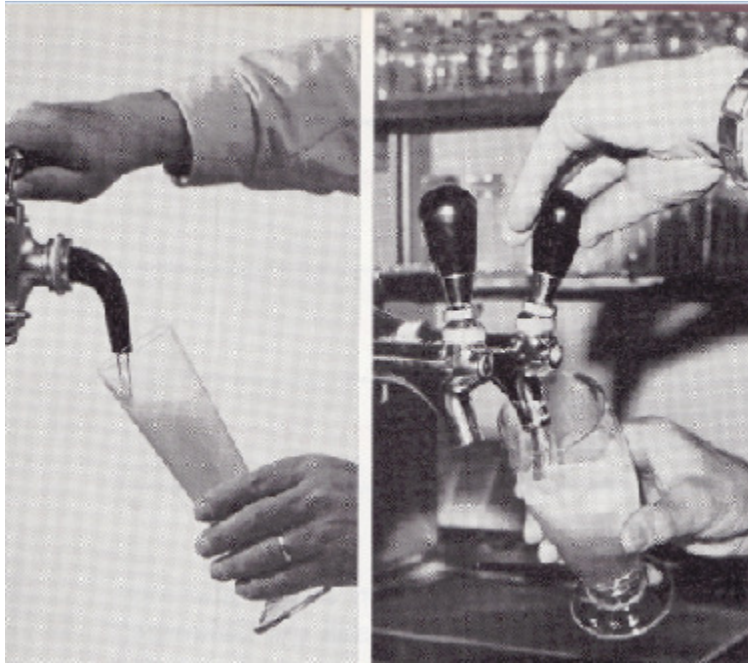


Popcorn, Friesenbergstr. 15, 8055 Zürich

2.6. Umsetzer

((2.3), (2.1))

Zapfsäule, Ausschanksysteme, Abdewand



aus: Kunstgerecht servieren. 2. Aufl. Zürich 1973, S. 188







Zum Goldenen Fass, Zwinglistr. 7, 8004 Zürich

((2.3), (2.2))

Kaffeemaschine, Ovo-Mixer



Kolben-Kaffeemaschine



Espresso-Maschine





Moderner Ovomaltine-Elektromixer

((2.3), (2.3))

Registrierkasse



Schober, Napfgasse 4, 8001 Zürich



